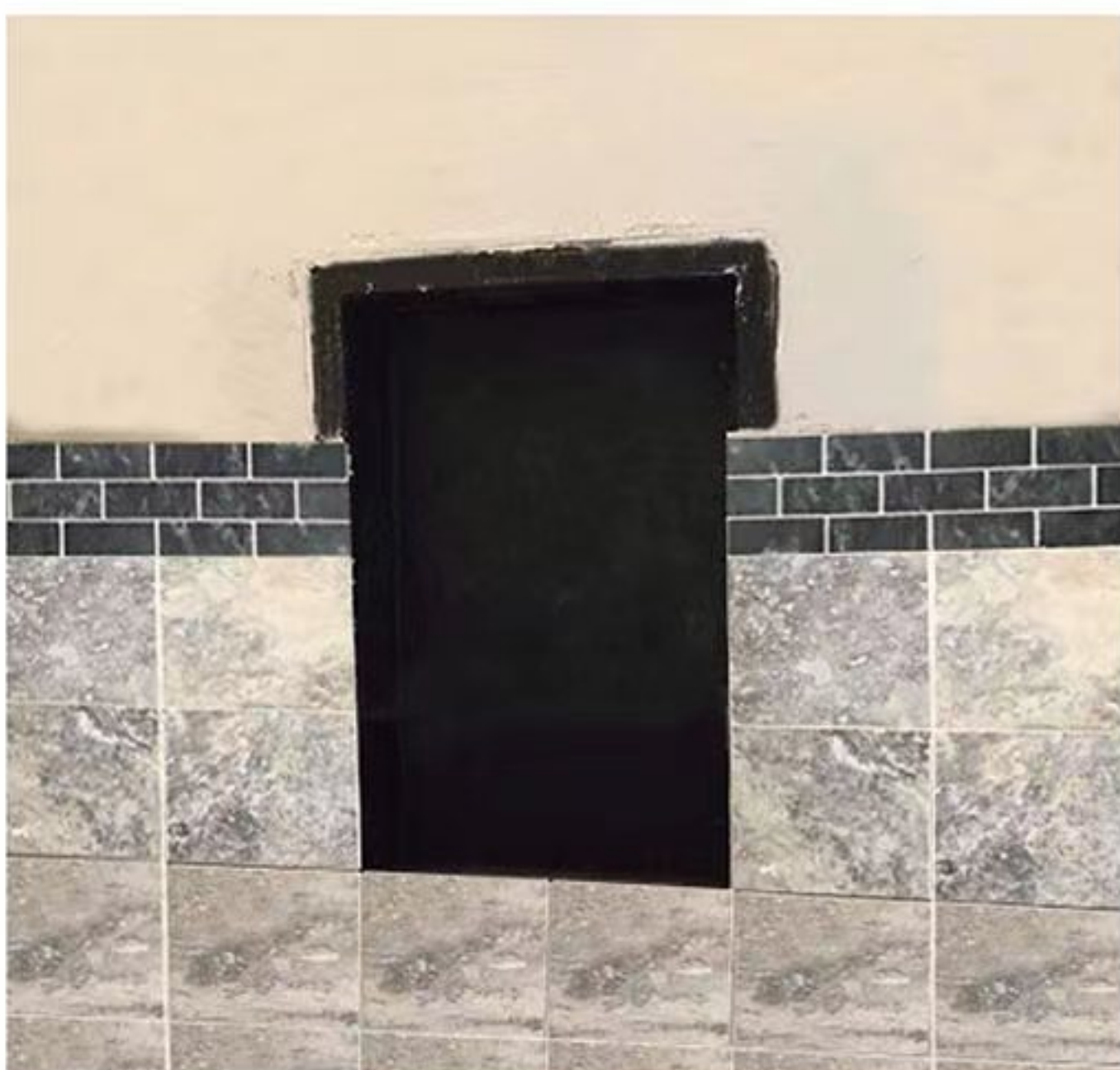


Step 1: Track the rough-in size around the entire niche and cut the substrate from the marked traces.



Step 2: Add a continuous bead of adhesive caulk on the back of mounting flange and secure it to the wall cavity with wall fasteners (fasteners not included, galvanized roofing nails may be substituted). A power screwdriver may be used if a low resistance setting is available, otherwise, tighten all fasteners by hand and don't over tighten!



Step 3: Skim a coat of polymer modified thin-set mortar around the edge of the niche to feather out the flange to the substrate.



Step 4: Now apply your setting material and set your tile, marble or stone directly to shower niche.

## Installation Guide

### MEGABRAND NICHE Recessed Shelves

To help you through the MEGABRAND NICHE installation process, we have provided the following Installation Guide which is intended to provide an easy-to-follow step-by-step process for the installation of your MEGABRAND NICHE recessed shelf whether you are a professional or a novice. Please remember to comply with the recommendations and standards established for such projects from time to time by the National Tile Council of North America, Inc.

#### INSTALLATION INSTRUCTIONS FOR MEGABRAND NICHE

**Overview:** first, we describe how to frame the niche: (1) in an existing finished wall, and (2) in a newly constructed wall. Then we detail the rest of the steps: installing horizontal framing, screwing the niche into the framing, installing the drywall (or backer board for a shower) around the niche, waterproofing the gap between the niche flange and the backer board with a bead of silicon, and finally tiling the niche and wall.

1. Framing MEGABRAND NICHE into an existing finished wall (if new construction, skip to paragraph 2):
  - a. Locate and mark the center of adjacent framing studs using a stud finder or by tapping the wall.
  - b. Draw a level line between the two wall studs.
  - c. Place the niche between the two marked studs with the flange walls flush against the wall and trace the outline of the niche on the wall. Be sure the top and bottom lines are level.
  - d. Cut out the wall board along the traced lines between the two studs using a drywall saw and utility knife.
2. Measure the distance between vertical studs. (Please note that the distance between the center lines of 2 adjacent studs generally is 16 inches and the niche is designed for that condition.)
  - a. If the distance is greater than 16 inches, attach vertical framing to one or both of the vertical studs to accommodate the size of the niche.
  - b. If less than 16 inches, widen the framing to accommodate the niche.
3. Measure and cut top and bottom horizontal support framing to a length which permits each to run between and to be fastened to both vertical studs.
4. Level and mechanically fasten the top and bottom horizontal support brackets to both adjacent vertical studs so that the vertical dimension between the horizontal support framing matches the vertical dimension of the predrilled fastening holes on the MEGABRAND NICHE flange.
5. Place the MEGABRAND NICHE in between the framing.
6. Level and mechanically fasten the MEGABRAND NICHE using one framing screw in each pre-drilled hole.
7. Install your drywall or tile backer board around the MEGABRAND NICHE so it's in accordance with industry standards.
8. Take 100% waterproofing silicone and seal the gap between the wall board and the MEGABRAND NICHE and each of the screw holes.
9. Now apply your setting material and set your tile, marble or stone directly to MEGABRAND NICHE surface.

## **Guía de instalación**

### **Estantes empotrados MEGABRAND NICHE**

Para ayudarlo con el proceso de instalación de MEGABRAND NICHE, hemos provisto la siguiente Guía de instalación que tiene por objetivo proporcionarle un proceso de fácil instalación, paso a paso, para la instalación de su estante empotrado MEGABRAND NICHE, ya sea usted un profesional o un novato. Recuerde respetar las recomendaciones y estándares para dichos proyectos establecidos por el National Tile Council of North America, Inc. de tanto en tanto.

#### **INSTRUCCIONES DE INSTALACIÓN PARA EL MEGABRAND NICHE**

**Información general:** Describiremos primero cómo enmarcar la celda: (1) en una pared terminada existente, y (2) en una pared recientemente construida. Luego, detallaremos el resto de los pasos: la instalación de un marco horizontal, cómo atornillar la celda dentro del marco, la instalación del panel (o panel posterior para una ducha) alrededor de la celda, la impermeabilización del espacio entre el flanco de la celda y el panel posterior con una gota de silicona, y el azulejado final de la celda y la pared.

1. Enmarcado de MEGABRAND NICHE dentro de una pared terminada existente (si la construcción es nueva, pase al párrafo 2):
  - a. Coloque y marque el centro de las columnas de metal adyacentes usando un localizador de columnas o golpeando la pared.
  - b. Dibuje una línea de nivel entre las dos columnas de metal.
  - c. Coloque la celda entre las dos columnas marcadas con los flancos de la pared a nivel contra la pared y trace el contorno de la celda sobre la pared. Asegúrese de que las líneas superior e inferior queden a nivel.
  - d. Recorte la placa de pared a lo largo de las líneas trazadas entre las dos columnas usando una sierra para tabiques y un cuchillo multiuso.
2. Mida la distancia entre las columnas verticales (Sírvase notar que la distancia entre las líneas del centro de las dos columnas adyacentes es generalmente de 16 pulgadas y la celda ha sido diseñada para respetar esta condición).
  - a. Si la distancia es mayor a 16 pulgadas, adjunte una estructura vertical a una o ambas columnas verticales para alojar el tamaño de la celda.
  - b. Si la distancia es menor a 16 pulgadas, ensanche el marco para alojar la celda.
3. Mida el soporte horizontal superior e inferior hasta un largo que permita que cada uno quepa dentro y que éstos se puedan asegurar a ambas columnas verticales.
4. Nivele y asegure mecánicamente los brazos horizontales de soporte superior e inferior a las columnas verticales adyacentes para que la dimensión vertical entre el marco de soporte horizontal concuerde con la dimensión vertical de los orificios de sujeción previamente perforados en el brida del MEGABRAND NICHE.
5. Coloque el MEGABRAND NICHE dentro del enmarcado.
6. Nivele y asegure mecánicamente el MEGABRAND NICHE, usando un tornillo de bastidor en cada orificio previamente perforado.
7. Instale la placa o panel posterior alrededor del MEGABRAND NICHE para que cumpla con los estándares de la industria.
8. Use silicona impermeable a un 100% y selle el espacio entre la placa de pared y el MEGABRAND NICHE, al igual que cada uno de los orificios de los tornillos.
9. Aplique ahora su material de sujeción y coloque su azulejo, mármol o piedra directamente en la superficie MEGABRAND NICHE.